



Wasserspeicher und Wasserstandsanzeiger

Einfach bewässern. Gesunde Pflanzen.

Wasserspeicher

Speichert überschüssiges Wasser im Topfboden
Trennt Wasser und Erde – keine Staunässe

Wasserstandsanzeiger

Zeigt den Wasserstand auf einen Blick
Sagt Ihnen, wann nachgefüllt werden muss

Natürliche Versorgung

Die Pflanze nimmt Wasser nur bei Bedarf auf
Für ein gleichmäßiges Feuchtigkeitsniveau

Gießschacht

Einfaches Befüllen des Wasserspeichers
durch Gießen direkt in den Kegel
des Wasserstandsanzeigers

Finden Sie die richtige Größe

Anhand des Durchmessers Ihres Tera Topfes oder der Breite Ihres Tera Balkonkastens können Sie in der nachfolgenden Tabelle die optimale Länge der Wasserstandsanzeigers ablesen.

Beispiel: für einen Tera Topf mit 24 cm Durchmesser empfehlen wir einen Wasserstandsanzeiger mit 28 cm Länge.

Die Länge der Wasserstandsanzeiger finden Sie auf der Rückseite der Verpackung.



L24	19-20	40-50-60-80
-----	-------	-------------

L28	24	
-----	----	--

L33	29-30	
-----	-------	--

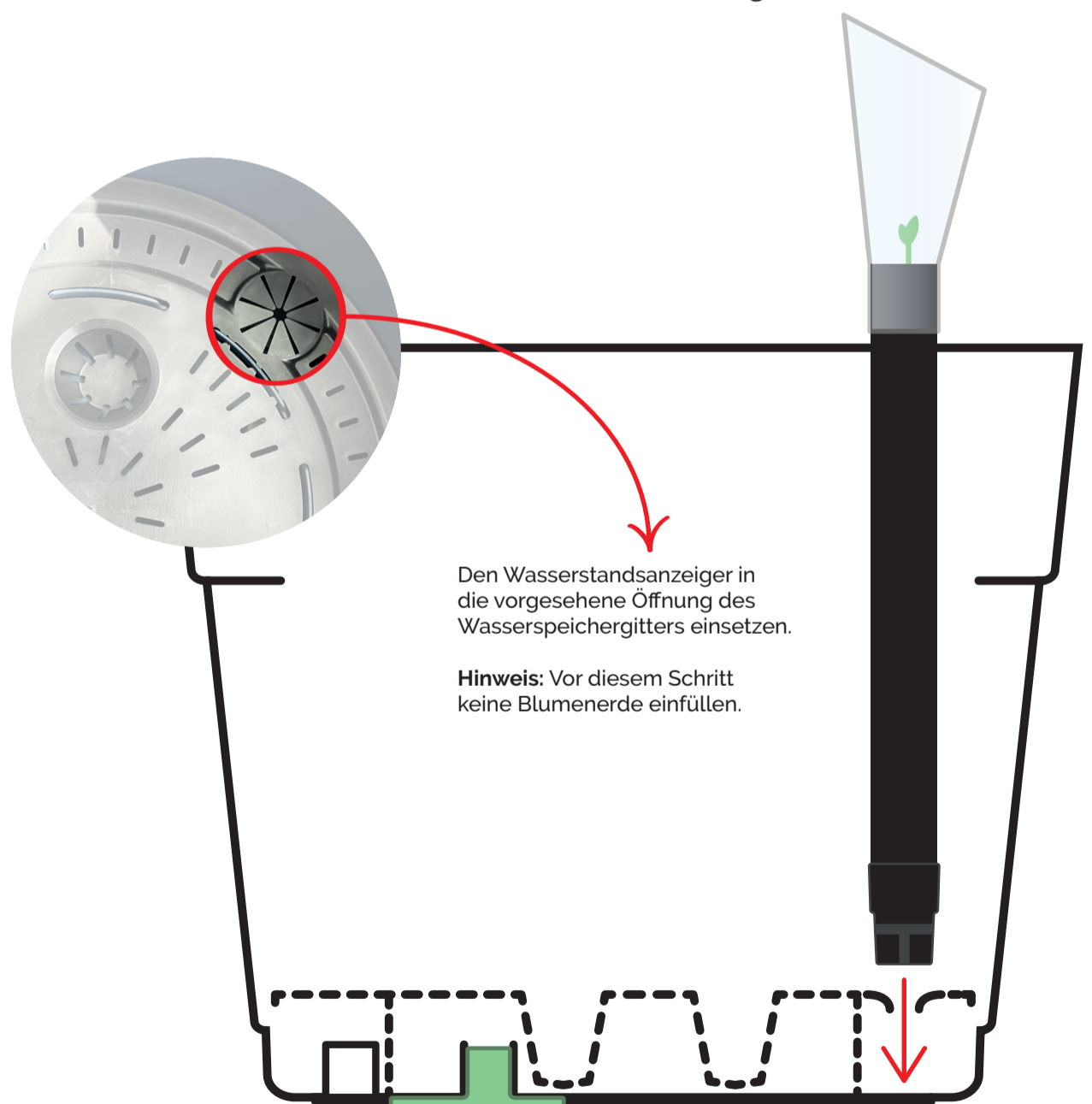
L38	34-38	
-----	-------	--

L43	40	
-----	----	--

L46	48	
-----	----	--

L53	50-58	
-----	-------	--

L62	60	
-----	----	--



Den Wasserstandsanzeiger in die vorgesehene Öffnung des Wasserspeichergitters einsetzen.

Hinweis: Vor diesem Schritt keine Blumenerde einfüllen.

Wasserspeicher und Wasserstandsanzeiger

Einfach bewässern. Gesunde Pflanzen.

Wasserspeicher

Speichert überschüssiges Wasser im Topfboden
Trennt Wasser und Erde – keine Staunässe

Wasserstandsanzeiger

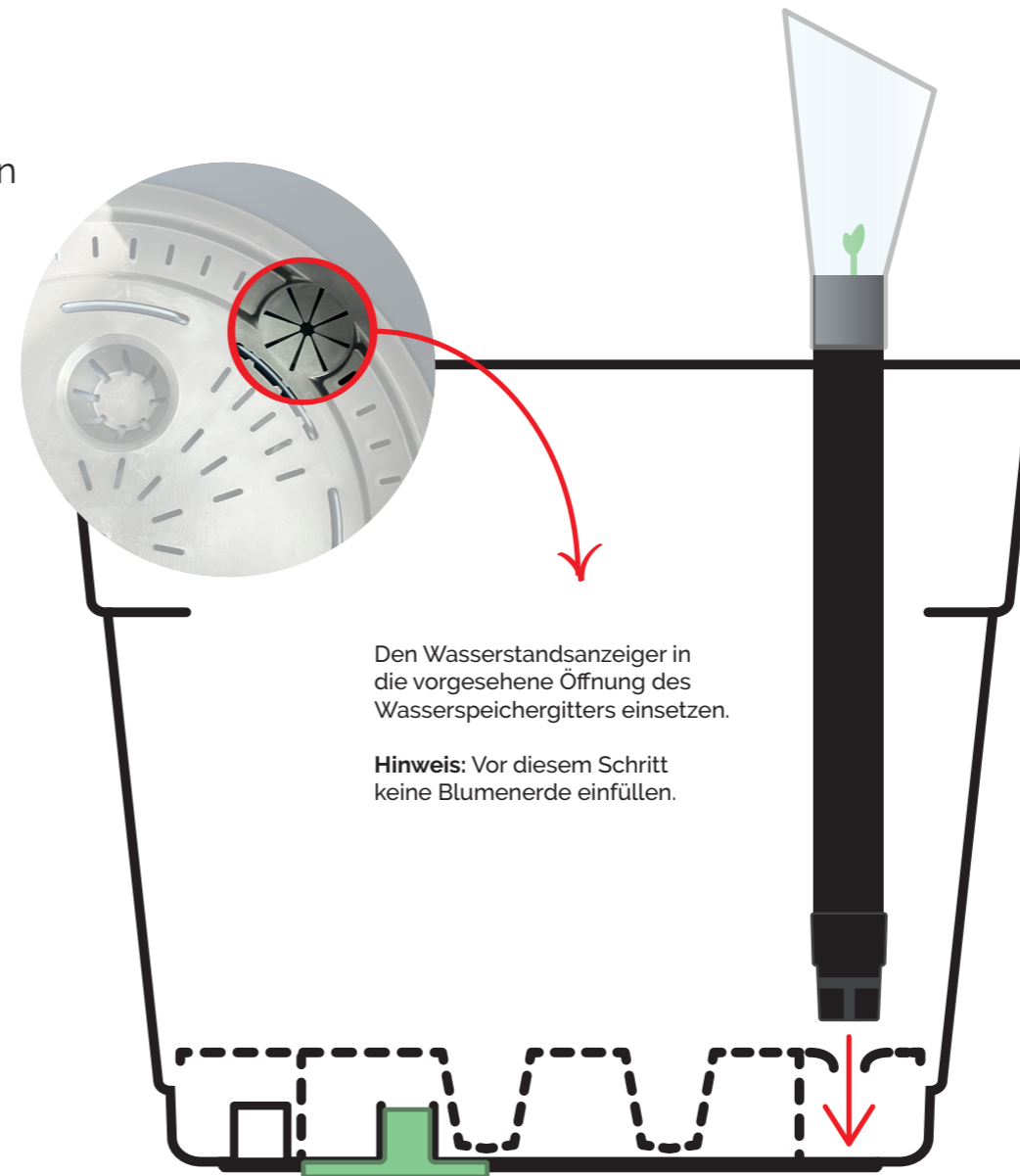
Zeigt den Wasserstand auf einen Blick
Sagt Ihnen, wann nachgefüllt werden muss

Natürliche Versorgung

Die Pflanze nimmt Wasser nur bei Bedarf auf
Für ein gleichmäßiges Feuchtigkeitsniveau

Gießschacht

Einfaches Befüllen des Wasserspeichers
durch Gießen direkt in den Kegel
des Wasserstandsanzeigers



Finden Sie die richtige Größe

Anhand des Durchmessers Ihres Tera Topfes oder der Breite Ihres Tera Balkonkastens können Sie in der nachfolgenden Tabelle die optimale Länge der Wasserstandsanzeigers ablesen.

Beispiel: für eine Tera Topf mit 24 cm Durchmesser empfehlen wir einen Wasserstandsanzeiger mit 28 cm Länge.

Die Länge der Wasserstandsanzeiger finden Sie auf der Rückseite der Verpackung.

cm	cm	cm
L24	19-20	40-50-60-80
L28	24	
L33	29-30	
L38	34-38	
L43	40	
L46	48	
L53	50-58	
L62	60	